

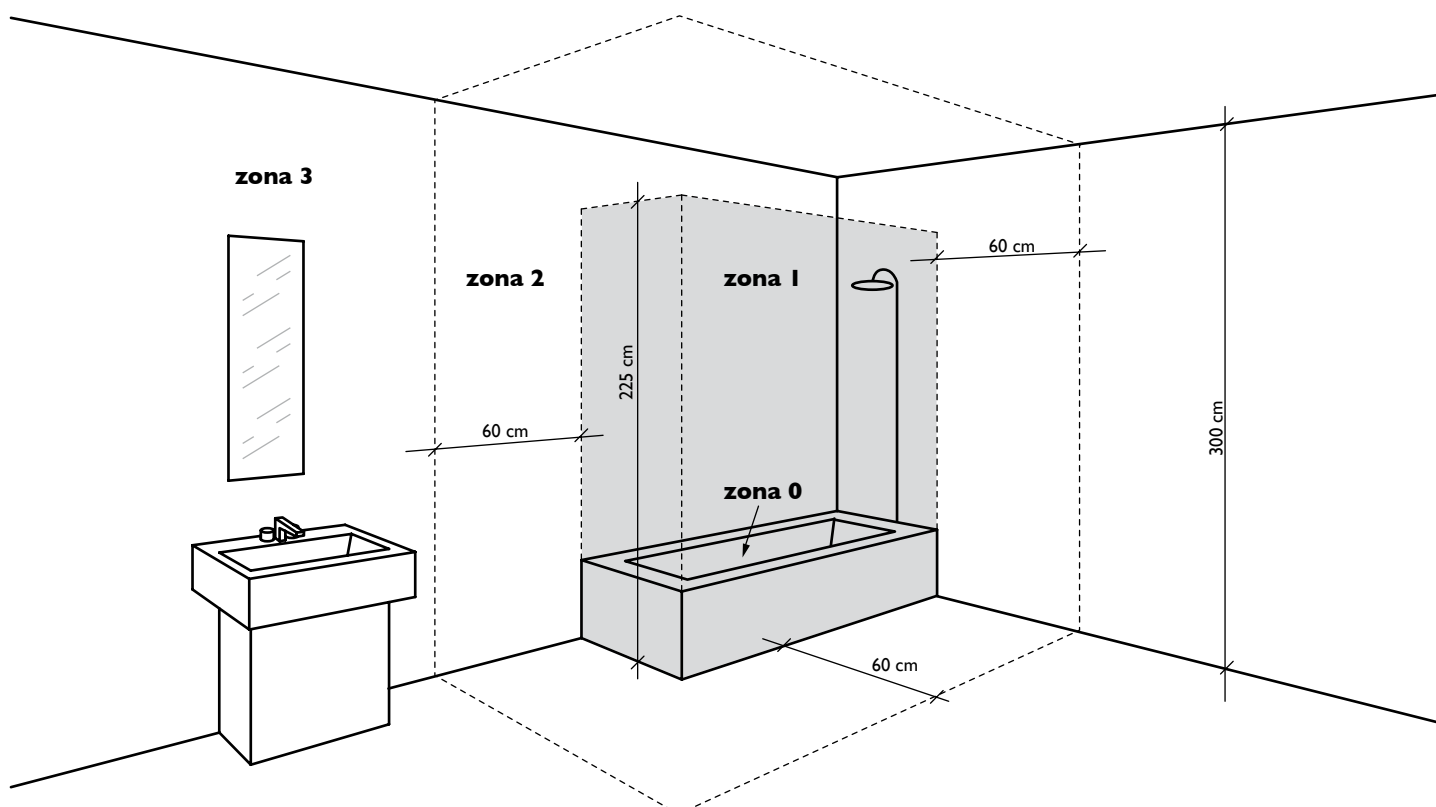
informazioni tecniche di dettaglio

RIFERIMENTO NORMATIVO PER INSTALLAZIONE RADIATORI ELETTRICI

Le particolari condizioni di vulnerabilità a cui è sottoposto chi si trova in bagno portano a considerare questo ambiente, dal punto di vista elettrico, il più pericoloso dell'appartamento.

In funzione della pericolosità, nei locali bagno e doccia (Norma 64-8 sez. 701) si possono individuare quattro zone (cfr. figura) che influenzano i criteri di scelta e di installazione dei componenti e degli utilizzatori:

	definizione	Possibilità di installazione	Note su grado di protezione IP
Zona 0	Corrisponde al volume interno alla vasca da bagno o al piatto doccia.	Nessun apparecchio elettrico può essere installato in questo volume	-
Zona 1	Costituisce il volume delimitato dalla superficie che si estende in verticale dalla vasca da bagno o dal piatto doccia fino ad un piano orizzontale situato a 2,25 m dal pavimento. La zona 1 si estende anche al di sotto della vasca da bagno.	Nessun apparecchio elettrico può essere installato in questo volume	-
Zona 2	Corrisponde al volume circostante alla zona 1 che si sviluppa in verticale, parallelamente e ad una distanza in orizzontale dalla zona 1 di 0,6 m, fino ad un'altezza di 2,25 m dal piano del pavimento.	Possono essere installati apparecchi in classe I & II a condizione che l'interruttore o gli altri dispositivi di comando non siano accessibili dalla doccia o dalla vasca da bagno e che ci sia un interruttore differenziale con idn<30ma	GRADO DI PROTEZIONE (IP) ≥ IPX4 (Nei bagni pubblici e di comunità, se per la pulizia si fa uso di getti d'acqua è richiesto un grado di protezione IPX5) In questa zona non sono possibili collegamenti elettrici con spina e presa, bensì collegamento diretto all'interno della scatola elettrica.
Zona 3	Volume delimitato dalla superficie verticale che si sviluppa in orizzontale di fianco alla zona 2 per 2,4 m ed in verticale fino ad un'altezza dal piano del pavimento di 2,25 m.	Possono essere installati apparecchi in classe I & II a condizione che l'interruttore o gli altri dispositivi di comando non siano accessibili dalla doccia o dalla vasca da bagno e che ci sia un interruttore differenziale con idn<30ma	GRADO DI PROTEZIONE (IP) ≥ IPX1 (Nei bagni pubblici e di comunità, se per la pulizia si fa uso di getti d'acqua è richiesto un grado di protezione IPX5)



informazioni tecniche di dettaglio

USO E MANUTENZIONE

Prima di effettuare le operazioni di manutenzione (se in funzionamento elettrico) spegnere l'apparecchio e scollegarlo dalla rete elettrica.

- Tutti i radiatori sono realizzati seguendo un processo di fosfosgrassaggio e verniciatura con polveri epossidiche. Il trattamento effettuato rende il radiatore conforme alle prove di resistenza all'umidità eseguite secondo le prescrizioni previste dalla norma EN442-1.
- Per garantire la verniciatura nel tempo dei nostri prodotti (compresi quelli della linea IDEAS) evitare di apporre biancheria bagnata e/o gocciolante
- Per la pulizia dello scaldasalviette non utilizzare prodotti a base acida o alcalina. Utilizzare un panno umido con sapone neutro. L'uso di prodotti chimicamente aggressivi, in particolare su soluzioni cromate, potrebbe alterarne l'estetica in modo irrimediabile.
- Tutti gli scaldasalviette/radiatori elettrici sono dotati di proprio manuale d'uso. Leggere attentamente il manuale prima di utilizzare il prodotto. Nel caso di smarrimento richiederne copia a Deltacolor.
- I pannelli basculanti dotati di molla a gas dei radiatori STENDY, DINAMIC, DRYER sopportano un carico continuo di 5kg fino ad un massimo di 7kg.

ECO CONTRIBUTI RAEE - ECR:

Da 5 Kg fino ai 10 Kg contributo € 0,004/cad. + Iva 21%; Cod. ECO3
oltre i 10 Kg fino ai 30 Kg. Contributo € 0,064/cad. + Iva 21%; Cod. ECO4
oltre i 30 Kg fino ai 60 Kg contributo € 0,164/cad. + Iva 21%; Cod. ECO5
oltre ai 60 Kg contributo € 0,48/cad. + Iva 21% Cod. ECO6

iDeas

freesystem electric

Ref.	Peso kg
FSE045EC	6,6
FSE070EC	11,2

dinamic electric

Ref.	Peso kg
SED093050	13,6
SED121050	17,3
SED145050	21,3

stendy electric plus

Ref.	Peso kg
SYEPLS089050	15,1
SYEPLS132050	21,3
SYEPLS175050	27,9

towel box

Ref.	Peso kg
TB048048E	11,0

stendy electric

Ref.	Peso kg
SYE089050	15,1
SYE132050	21,3
SYE175050	27,9

image

Ref.	Peso kg
MG01B180055EP	27,0
MG01B180055TP	27,5

dryer electric

Ref.	Peso kg
SEOLI10050	19,1
SEOLI15050	23,0

evo

Ref.	Peso kg
ALEVO060055	22,0
ALEVO060071	29,0
ALEVO060087	36,0

warm

right electric

Ref.	Peso kg
RGEPLS082048	11,4
RGEPLS132048	18,0
RGEPLS132058	21,1
RGEPLS177058	27,9

electro2

Ref.	Peso kg
BAE069050	9,1
BAE092050	12,3
BAE120050	16,7
BAE180050	26,0

hego23 electric

Ref.	Peso kg
HGD23077050	11,0
HGD23120050	16,6
HGD23181050	25,8

electro I

Ref.	Peso kg
BAE069050	9,1
BAE092050	12,3
BAE120050	16,7
BAE180050	26,0

tornado electric

Ref.	Peso kg
BDEOL092050T/FB	15,7

digital

Ref.	Peso kg
ALSTDIG058004	11,1
ALSTDIG058006	14,5
ALSTDIG058008	17,8
ALSTDIG058009	19,5
ALSTDIG058011	22,9

electro plus

Ref.	Peso kg
BAEPLS092050	12,3
BAEPLS120050	16,7
BAEPLS180050	26,0